



### 16<sup>th</sup> International Congress of Speleology

- Congress activities in pavilions with state-of-art equipment in Brno's center.
- Excursions to the most interesting locations of the Moravian Karst.
- Pre and post-congress excursion camps in the important karst areas in the surrounding European states.
- Other activities: Museums, historical landmarks, natural landmarks, wine cellars, and culinary experiences.

### 16. Internationaler Kongress für Speläologie

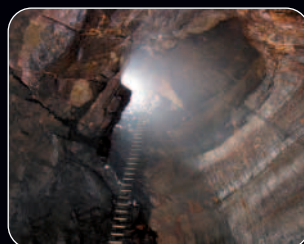
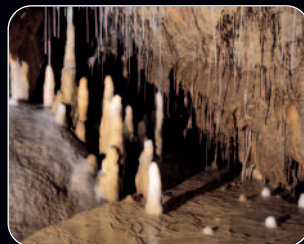
- Veranstaltungen im modern ausgestatteten Kongresszentrum.
- Ausflüge zu den interessantesten Sehenswürdigkeiten des Mährischen Karstes.
- Vor- und Nachexkursionen in Karst – und Höhlengebiete der Nachbarstaaten.
- Besuche von Naturdenkmälern, historischen Schauplätzen, Museen, Weinkellern und vorzüglichen Gastronomiebetrieben.

### 16<sup>o</sup> Congreso internacional de espeleología

- Actividades en las salas modernas del palacio de congresos en el centro de la ciudad.
- Excursiones a sitios de interés del Karst de Moravia.
- Excursiones a las zonas kársticas que rodean los principales países europeos, durante y después de las conferencias.
- Otras actividades: museos, lugares históricos, sitios naturales, bodegas, gastronomía.

### 16<sup>e</sup> Congrès international de spéléologie

- Activités dans les salles modernes du palais des congrès au centre de la ville de Brno.
- Excursions vers plus intéressants sites du Karst Morave.
- Avant et après le congrès, excursions avec camping dans les régions karstiques des pays voisins.
- Autres activités: musées, curiosités historiques, sites naturels, caves de vigneron, découvertes culinaires.



16<sup>th</sup> INTERNATIONAL  
CONGRESS OF SPELEOLOGY



WHERE HISTORY MEETS FUTURE

## 1<sup>st</sup> CIRCULAR

16<sup>th</sup> INTERNATIONAL  
CONGRESS OF SPELEOLOGY,  
Czech Republic, Brno,  
Moravian Karst,

July 21–28, 2013



[www.speleo2013.com](http://www.speleo2013.com)



## The Czech Republic

- Central European country with rich history and culture.
- Advanced protection of natural resources in protected landscape areas and nature reserves.
- Occurrence of important karst areas with remarkable karst phenomena.
- Easy access to karst areas in the surrounding European states.

## Tschechische Republik

- Das mitteleuropäische Land mit reicher Geschichte und Kultur.
- Der hoch entwickelte Schutz der Natur in Landschafts- und Naturschutzgebieten.
- Das Vorkommen bedeutender Karstgebiete mit merkwürdigen Karsterscheinungen.
- Die leichte Erreichbarkeit von Karstgebieten in den benachbarten europäischen Staaten.

## República Checa

- País de Europa Central de gran riqueza cultural e histórica.
- Gestión avanzada de los recursos naturales en áreas protegidas y reservas medioambientales.
- Abundancia significativa de zonas y fenómenos kársticos.
- Cercanía a áreas kársticas en países del entorno europeo.

## République tchèque

- Pays de l'Europe centrale d'une grande richesse historique et culturelle.
- Protection avancée de la richesse naturelle dans les parcs nationaux et réserves naturelles.
- Paysages karstiques remarquables avec des phénomènes karstiques spectaculaires.
- Accessibilité facile des régions karstiques des pays voisins.



## Brno

- The second largest city in the Czech Republic.
- Important historical, cultural, and business center of the republic.
- Great traffic accessibility (by air, train, bus and car).
- Sufficient capacity for all types of accommodations.
- Modern congress center.
- Remarkable cultural, historical, natural, and culinary experience.
- The Moravian Karst is located in close proximity to the city.

- Die zweitgrößte Stadt in der Tschechischen Republik.
- Ein bedeutendes historisches, kulturelles und Geschäftszentrum des Landes.
- Eine ausgezeichnete Verkehrserreichbarkeit (per Flugzeug, Zug, Bus und Auto).
- Genügend Kapazitäten für alle Unterkunftsarten.
- Das modern ausgestattete Kongresszentrum.
- Außergewöhnliche kulturelle, historische, naturbezogene und kulinarische Erlebnisse.
- Das Karstgebiet – der Mährische Karst – in unmittelbarer Nähe der Stadt.

- La segunda ciudad más grande de la República Checa.
- Un importante centro histórico, cultural y comercial de la República Checa.
- Excelente accesibilidad (avión, tren, autobús o coche).
- Amplia oferta de alojamiento de todo tipo.
- Centro de congresos moderno y bien equipado.
- Una ciudad en la que vivir una extraordinaria experiencia cultural, histórica, natural y gastronómica.
- El Karst de Moravia se sitúa en las proximidades de la ciudad.

- La seconde plus grande ville de la République tchèque.
- Important centre historique, culturel et commercial du pays.
- Excellente accessibilité (en avion, train, autocar ou en voiture).
- Capacité suffisante dans tous les types d'hébergement.
- Centre de congrès doté d'un équipement moderne.
- Patrimoine culturel, historique, naturel et culinaire hors du commun.
- La région karstique «Moravský kras» se situe à proximité immédiate de la ville.



## The Moravian Karst

- The largest karst area within the Czech Republic, with a large spectrum of karst phenomena.
- Karst area that has been scientifically examined for more than 200 years.
- Important discoveries, not only in speleology, but also in paleontology and archeology.
- Occurrence of more than 1 200 caves including the world famous Macocha Abyss.

## Mährischer Karst

- Das größte Karstgebiet in der Tschechischen Republik mit einem reichen Spektrum von Karsterscheinungen.
- Das seit mehr als 200 Jahren wissenschaftlich untersuchte Karstgebiet.
- Bedeutende Entdeckungen, nicht nur von speleologischen, sondern auch paläontologischer und archäologischer Bedeutung.
- Das Vorkommen von mehr als 1 200 Höhlen einschließlich der weltbekanntesten Schlucht Macocha.

## El Karst de Moravia

- La mayor zona kárstica de la República Checa, con una gran variedad de fenómenos kársticos.
- Ha sido explorado desde hace más de 200 años.
- En esta zona han tenido lugar descubrimientos importantes, no sólo espeleológicos sino también paleontológicos y arqueológicos.
- Existencia de más de 1.200 cuevas, incluyendo el mundialmente célebre abismo de Macocha (Madrasta en checo).

## Le Karst morave

- La plus grande zone karstique en République tchèque avec un large éventail de phénomènes karstiques.
- Région karstique ayant fait l'objet d'explorations scientifiques depuis plus de 200 ans.
- Importantes découvertes, non seulement spéléologiques, mais également paléontologiques et archéologiques.
- Présence de plus de 1 200 grottes, y compris le gouffre «Macocha», mondialement connu.